



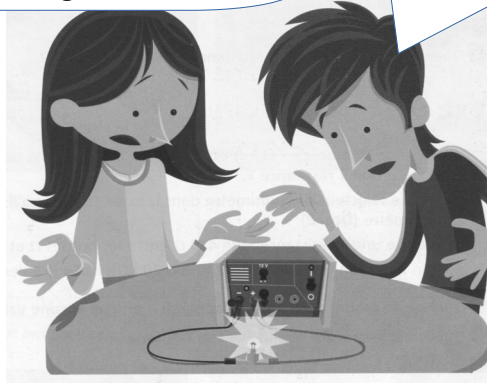
C'est l'heure de la résistance !!

Le problème :

Maxime et Laura sont en train de préparer leur exposé d'électricité. Ils doivent réaliser un circuit en série avec un générateur 6V, une lampe L_1 et un interrupteur fermé. Mais ils se retrouvent face à un petit soucis. Pourras tu les aider ?

La lampe brille trop !
L'intensité du courant doit être trop grande.
La lampe risque de griller.

Essaie d'insérer un résistor !



Ressources :

Matériel électrique : fils, générateur, lampe L_1 , interrupteur, résistor, 2 pinces crocodiles, multimètre

Fiche méthode : utiliser un multimètre

Consignes :

1. Au brouillon, écris une question expliquant quel est le problème de Laura ?
2. En utilisant le mot *intensité*, écris quelle est l'hypothèse de Maxime.
3. Propose une expérience (phrases et schémas) pour vérifier l'hypothèse de Maxime.
4. Mettez en commun vos propositions, puis choisissez une expérience à réaliser.
5. Appelle le professeur pour qu'il valide ton expérience.
6. Réalise les expériences, et note les résultats obtenus sur le brouillon.

7. Sur une feuille simple, note ton nom, puis rédige un compte rendu en respectant le plan proposé (un compte rendu pour 2 élèves). Tu rendras ton brouillon et le compte rendu.

Évaluation :

Je sais proposer une démarche pour résoudre un problème.

Je fais le travail demandé avec sérieux et application